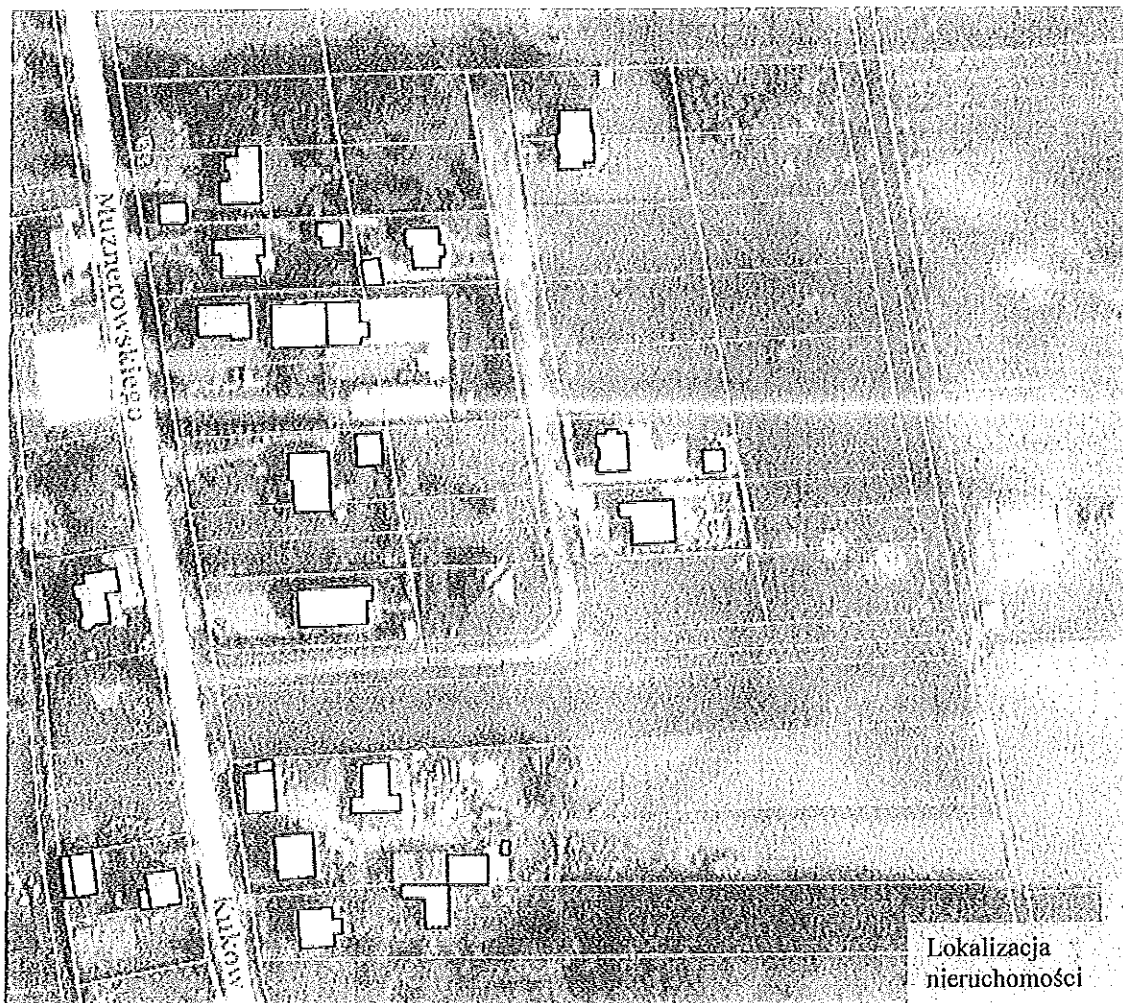


	2826/15	2826/20
	2826/16	2826/21
2826/12	2826/17	2826/22
2826/18	2826/18	2826/23
2826/19	2826/19	2826/24
2827/5	2827/9	2827/11
2827/4	2827/10	2827/12
2828/8	2828/10	2828/12
2828/7	2828/11	2828/13
		2828/6
	2829	



OPERAT SZACUNKOWY

OKREŚLAJĄCY WARTOŚĆ RYNKOWĄ NIERUCHOMOŚCI

PRZEDMIOT WYCENY:

Nieruchomości gruntowe niezabudowane stanowiące własność Gminy Krzepice, przeznaczone pod zabudowę mieszkaniową, zlokalizowane w Krzepicach, w drugiej linii zabudowy ulicy Muznerowskiego

WARTOŚĆ RYNKOWA NIERUCHOMOŚCI:

Obręb	Numer działki	Powierzchnia (m ²)	Wartość (zł)
Krzepice (0001)	2826/20	941	45 400,00
	2826/21	950	45 900,00
	2826/22	953	46 000,00
	2826/23	955	46 100,00
	2826/24	959	46 300,00
	2827/11	999	48 200,00
	2827/12 2828/12	1003	48 400,00
	2828/13	1005	48 500,00