

Projekt

z dnia 18 marca 2024 r.

Zatwierdzony przez

**UCHWAŁA NR 65.497.2024
RADY MIEJSKIEJ W KRZEPICACH**

z dnia 26 marca 2024 r.

**w sprawie przystąpienia do sporządzenia miejscowego planu zagospodarowania przestrzennego przy ul.
Oleskiej i Jaworowej w m. Starokrzepice**

Na podstawie art. 18 ust. 2 pkt 5 ustawy z dnia 8 marca 1990 r. o samorządzie gminnym (Dz. U. z 2023 r. poz. 40 ze zm.) oraz art. 14 ust. 1 ustawy z dnia 27 marca 2003 r. o planowaniu i zagospodarowaniu przestrzennym (Dz. U. z 2023 r. poz. 977 ze zm.) Rada Miejska w Krzepicach uchwala, co następuje:

§ 1. Przystępuje się do sporządzenia miejscowego planu zagospodarowania przestrzennego przy ul. Oleskiej i Jaworowej w m. Starokrzepice.

§ 2. Integralną część niniejszej uchwały stanowi załącznik graficzny przedstawiający granice obszaru objętego projektem miejscowego planu zagospodarowania przestrzennego.

§ 3. Wykonanie uchwały powierza się Burmistrzowi Krzepic.

§ 4. Uchwała wchodzi w życie z dniem podjęcia.



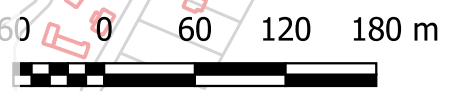


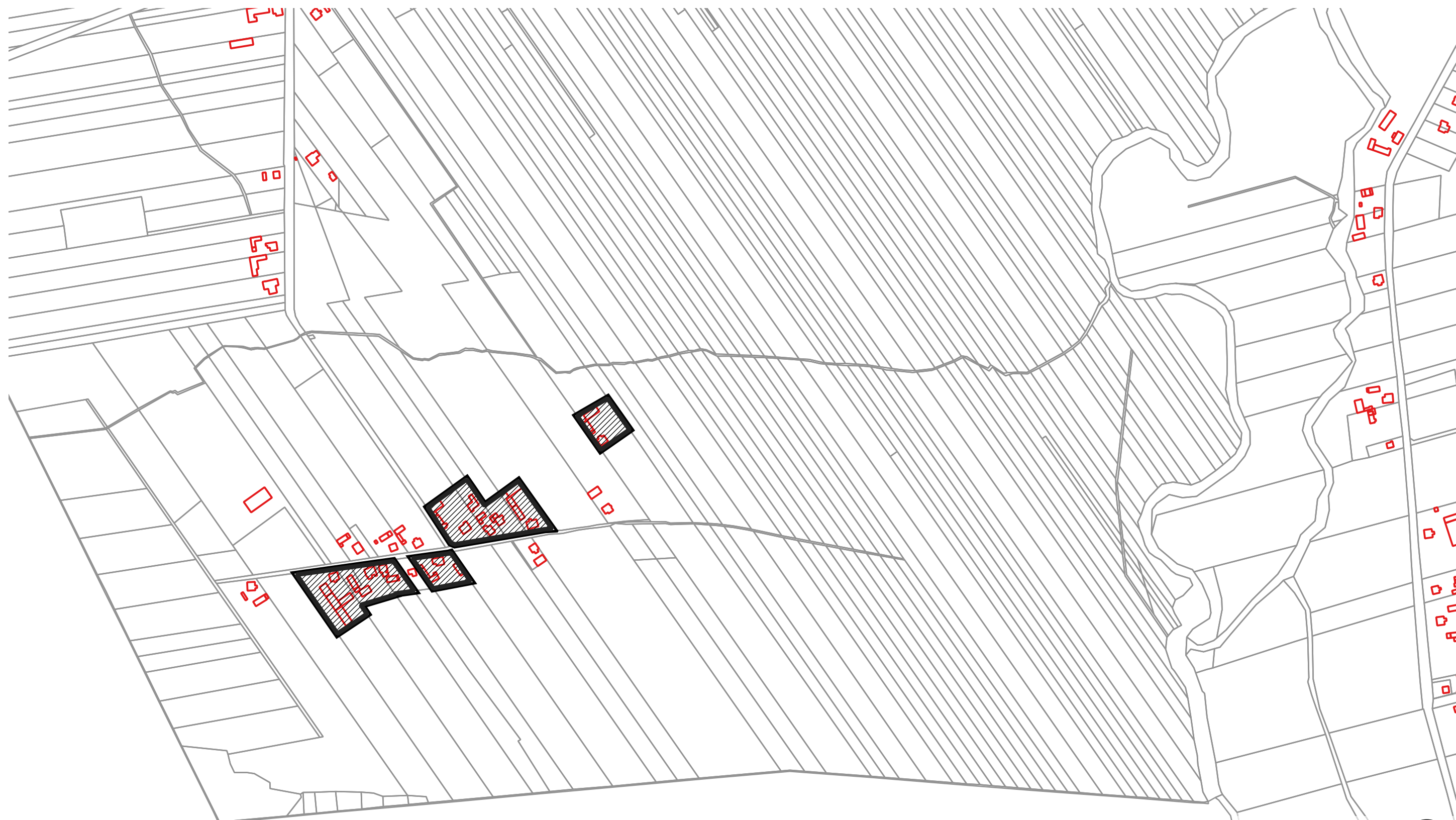
Oznaczenia




granica obszaru na którym przystapiono do sporządzenia miejscowego planu zagospodarowania przestrzennego przy ul. Oleskiej i Jaworowej w m. Starokrzepice

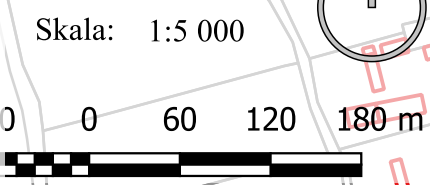
Skala: 1:5 000





Oznaczenia

 granica obszaru na którym przystapiono do sporządzenia miejscowego planu zagospodarowania przestrzennego przy ul. Oleskiej i Jaworowej w m. Starokrzepice



Uzasadnienie

Na terenie objętym niniejszym projektem uchwały, obowiązuje miejscowy plan zagospodarowania przestrzennego miasta i gminy Krzepice, zatwierdzony uchwałą Rady Miejskiej nr 24.195.2021 z dnia 19 stycznia 2021 roku.

Sporządzenie planu miejscowego dla wskazanego terenu będzie związane z przeprowadzeniem procedury planistycznej określone w art. 17 ustawy o planowaniu i zagospodarowaniu przestrzennym.

Teren objęty niniejszą uchwałą intencyjną położony jest w m. Starokrzepice, przy ul. Oleskiej i Jaworowej, obręb Starokrzepice.

Konieczna zmiana ustaleń obecnie obowiązującego planu zagospodarowania przestrzennego, dla wskazanego obszaru wynika z faktu, że dla działek geodezyjnych położonych w rejonie przeznaczonym pod zabudowę zagrodową (dla terenów oznaczonych symbolem od 4-RM13 do 4-RM49) zakazuje się sytuowania nowej zabudowy i rozbudowy istniejących budynków z dopuszczeniem remontów, przebudowy i nadbudowy istniejących budynków przy uwzględnieniu parametrów wynikających z ustaleń planu, co wiąże się z poważnymi ograniczeniami wobec właścicieli w/w nieruchomości.

Ograniczenia wobec właścicieli nieruchomości dotyczą także działek geodezyjnych położonych w rejonie przeznaczonym w planie obecnie jako 4-Uk1 oraz 4-MW1.

Rozwiązanie planistyczne w nowym planie miejscowym pozwolą na dysponowanie przedmiotowymi nieruchomościami w sposób, który uwzględnia zasadę poszanowania prawa własności, wyrażoną w art. 6 ustawy o planowaniu i zagospodarowaniu przestrzennym, w myśl której ustalenia miejscowego planu zagospodarowania przestrzennego, kształtują wraz z innymi przepisami, sposób wykonywania prawa własności nieruchomości.

Każdy ma prawo, w granicach określonych ustawą do zagospodarowania terenu, do którego ma tytuł prawny, zgodnie z warunkami ustalonymi w miejscowym planie zagospodarowania przestrzennego, jeżeli nie narusza to chronionego prawem interesu publicznego, oraz osób trzecich.

Dokonując analizy dotyczącej zasadności przystąpienia do sporządzenia planu miejscowego i stopnia zgodności przewidywanych rozwiązań z ustaleniami Studium stwierdzono, że zmiany ustaleń planu miejscowego na wskazanych obszarach nie stoją w sprzeczności z ustaleniami obowiązującego w tym terenie Studium uwarunkowań i kierunków zagospodarowania przestrzennego na obszarze całej gminy Krzepice, przyjętego uchwałą nr 36.285.2013 z dnia 14 sierpnia 2013 roku Rady Miejskiej w Krzepicach.

Mając na uwadze uwarunkowania lokalne oraz przyjmując ład przestrzenny i zasadę zrównoważonego rozwoju za podstawę w kształtowaniu zasad zagospodarowania przestrzennego na terenie gminy uznaje się za zasadne przystąpienie do sporządzenia planu miejscowego we wskazanych obszarach.